



**CASAS
FORTELAR**

O endereço da sua nova história está prestes a ser revelado

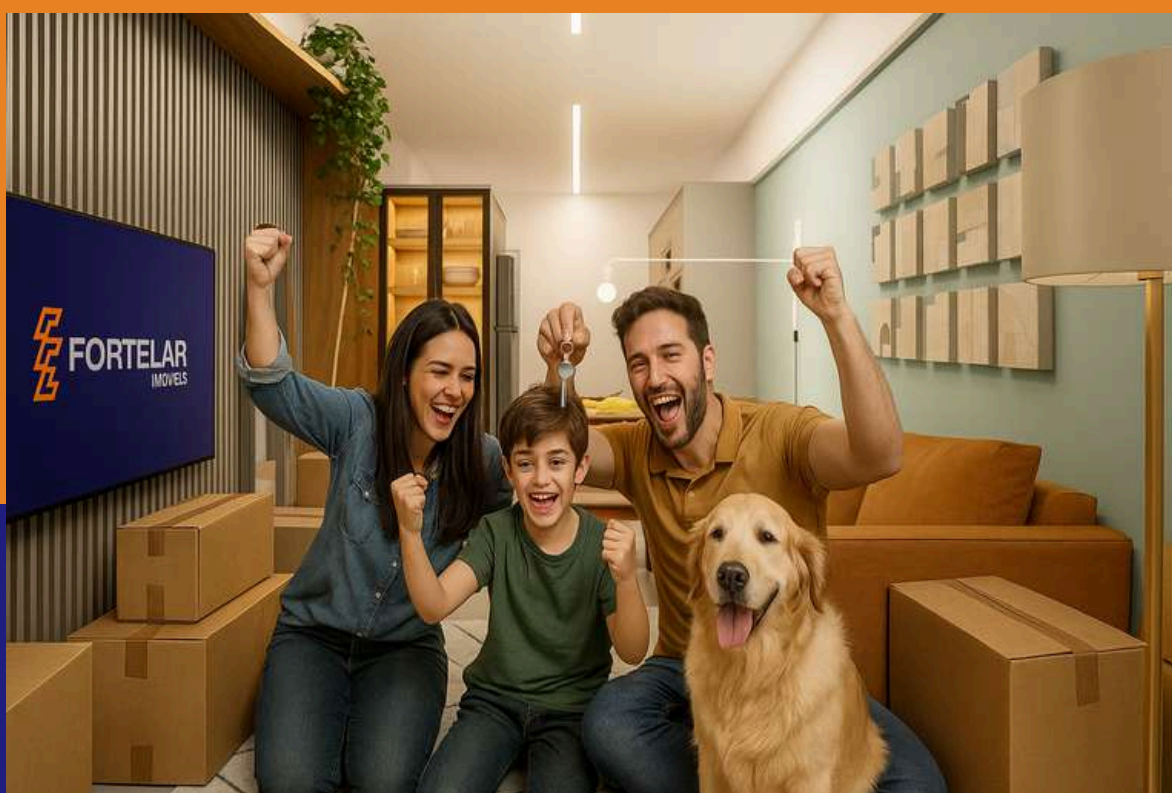


**CASAS
FORTELAR**

O sonho da casa própria vai ser REALIZADO



**CASAS
FORTELAR**



Durante anos, ajudamos centenas de famílias a conquistarem a casa própria e agora, damos um passo ainda mais especial.

Nasce o nosso próprio projeto: CASAS FORTELAR.

Um lançamento pensado nos mínimos detalhes e planejado para unir conforto e condições que cabem no seu bolso.

Casas Fortelar: o nosso sonho construído para realizar o seu.





LOCALIZAÇÃO ENTRADA DA CIDADE

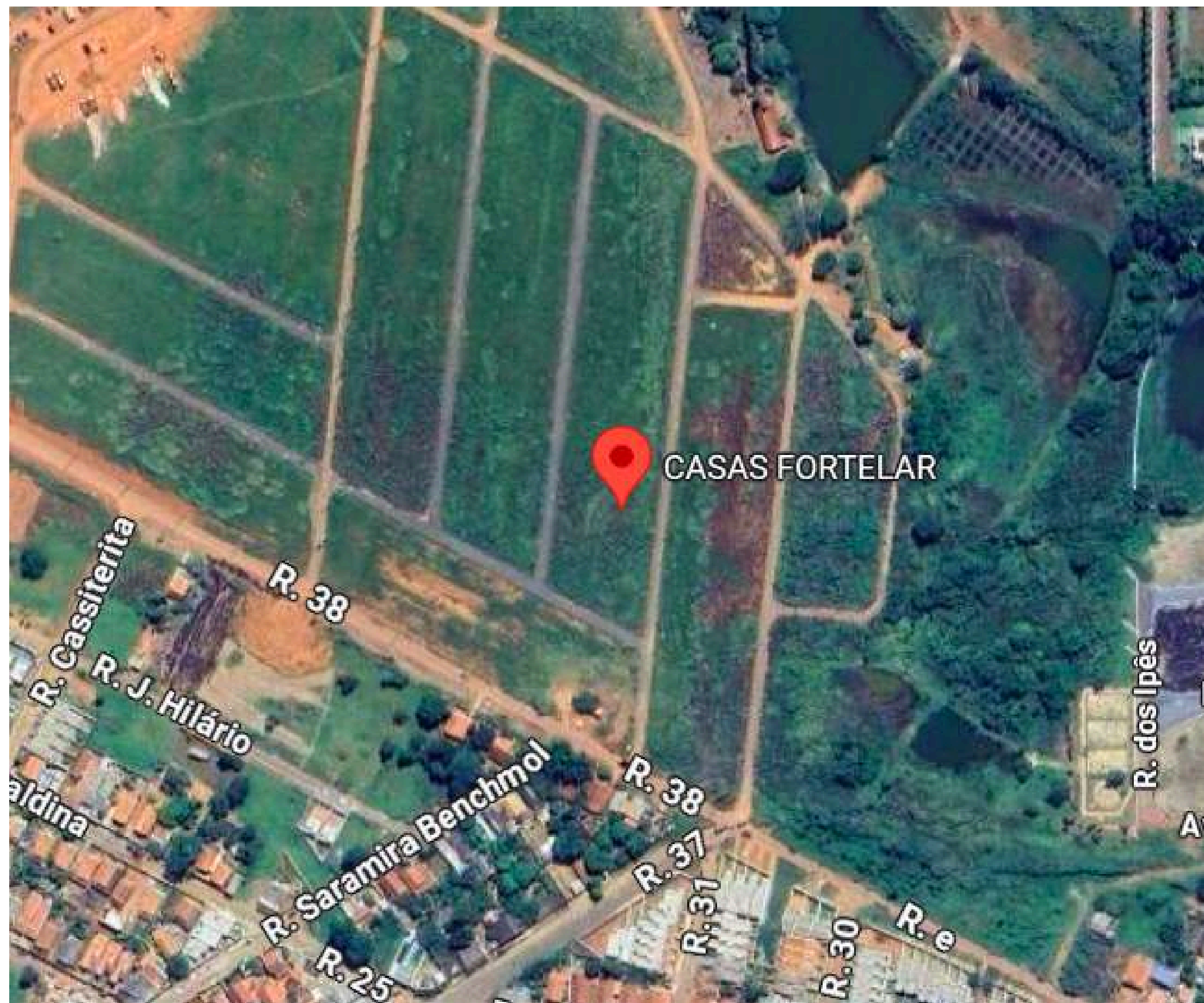
GOIANIRA,
28,3 km de GOIÂNIA

PROXIMO A:

Mercado

Escola

Parque



A modern carport with a tiled floor, a pergola roof, and a wall with a door and windows. The carport is covered by a pergola structure with a grid of beams. The floor is made of large, light-colored square tiles. The wall is a neutral color and features a white door with horizontal slats, a window with horizontal blinds, and another window with vertical blinds. The wall is illuminated by several small, square, recessed lights. A small green bush is visible in the corner of the carport. The sky is blue with some light clouds.

ESPAÇO COBERTO PRONTO PARA RECEBER SEU CARRO

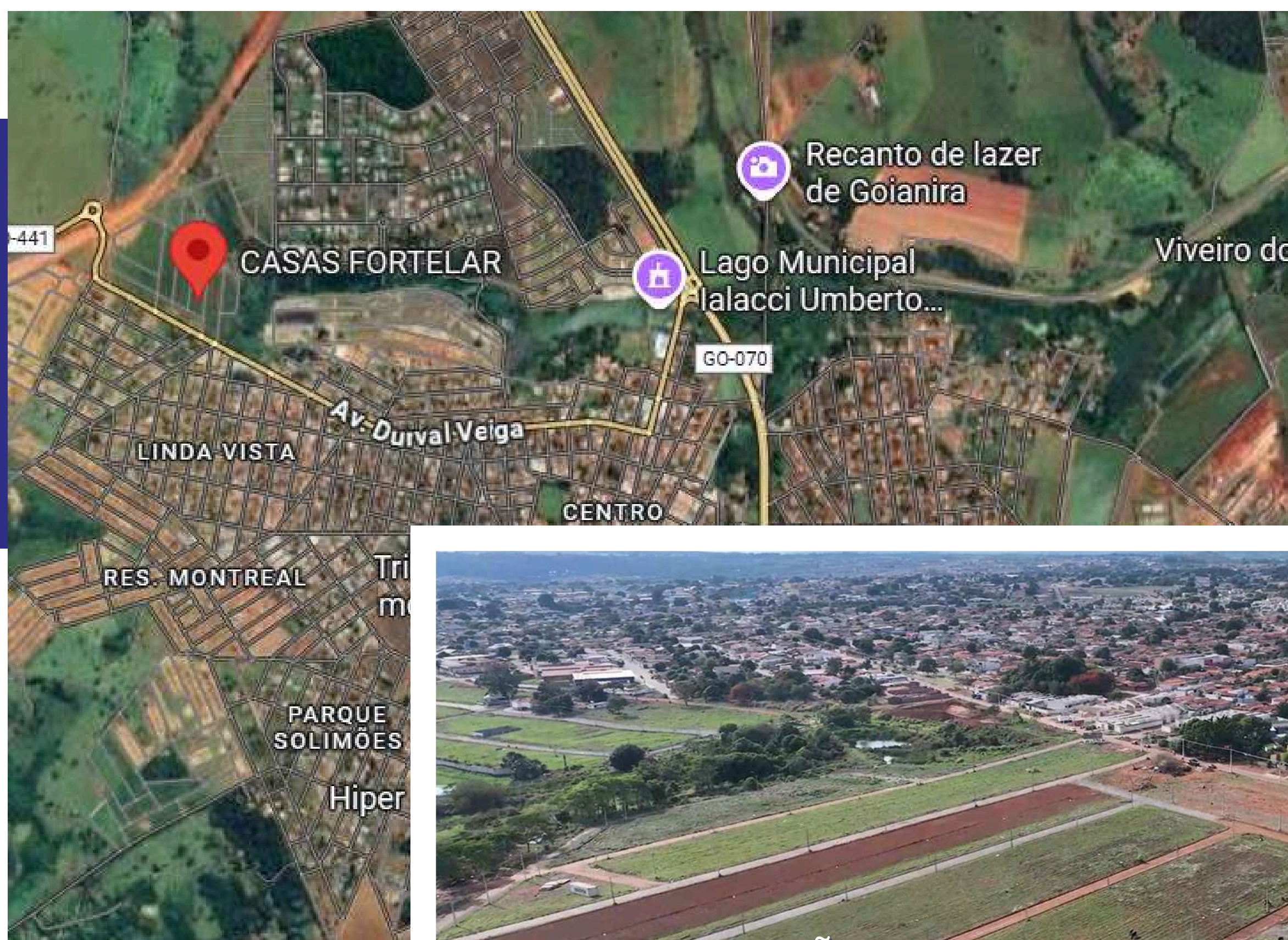


LOCALIZAÇÃO ENTRADA DA CIDADE

GOIANIRA,
28,3 km de GOIÂNIA

PROXIMO A:

Parque
Escola
Mercado

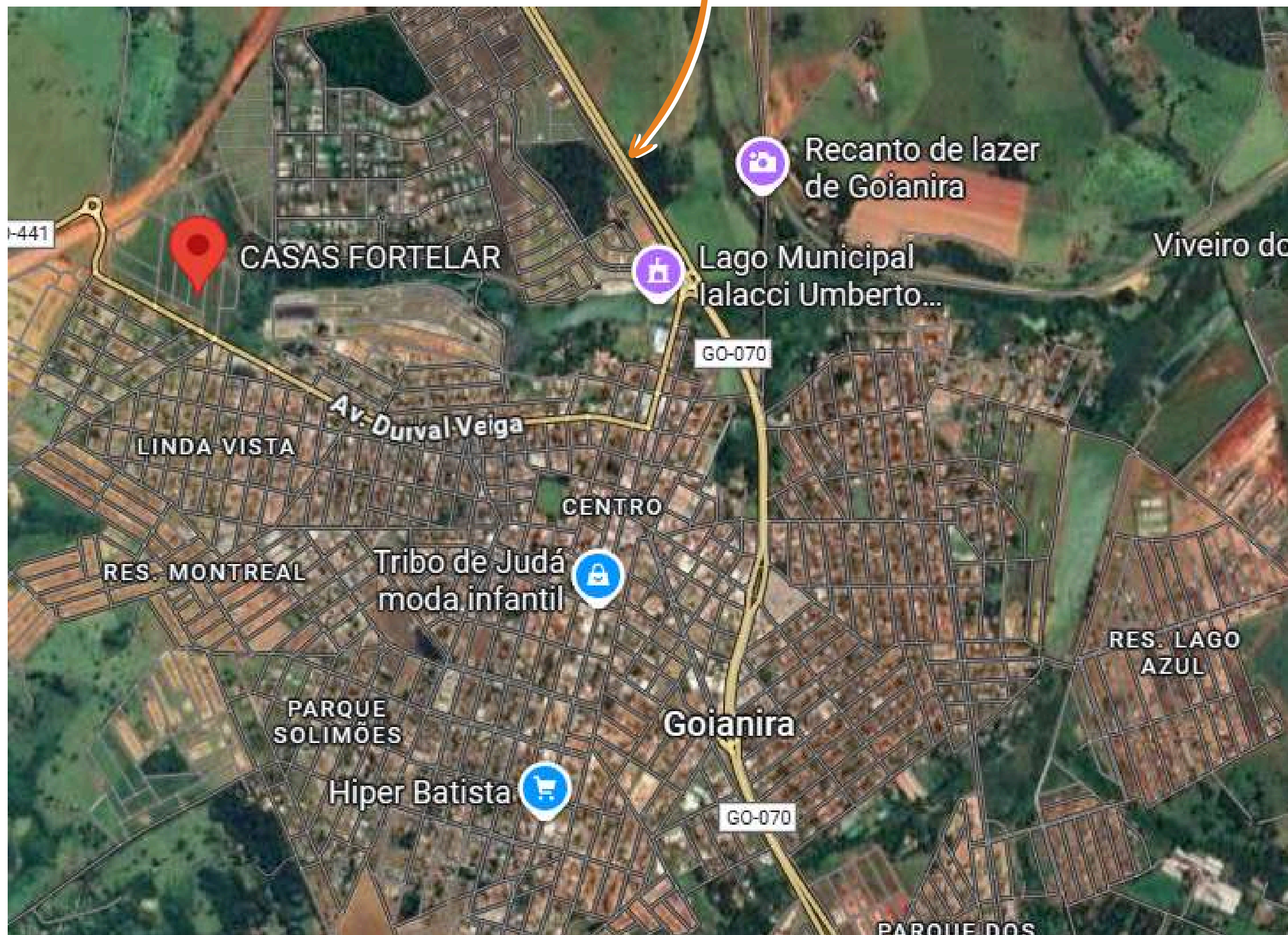


REGIÃO EM PLENA VALORIZAÇÃO
SEU INVESTIMENTO CRESCE JUNTO
COM O BAIRRO

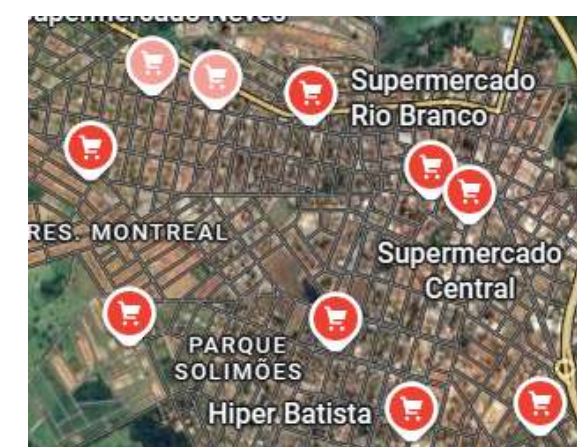
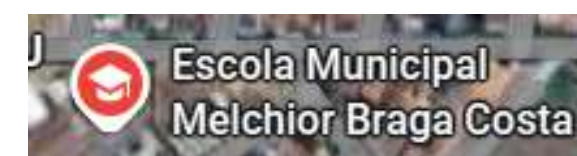
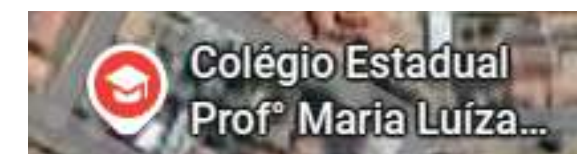
CASAS FORTELAR



HÁ 5 MIN DA GO-070

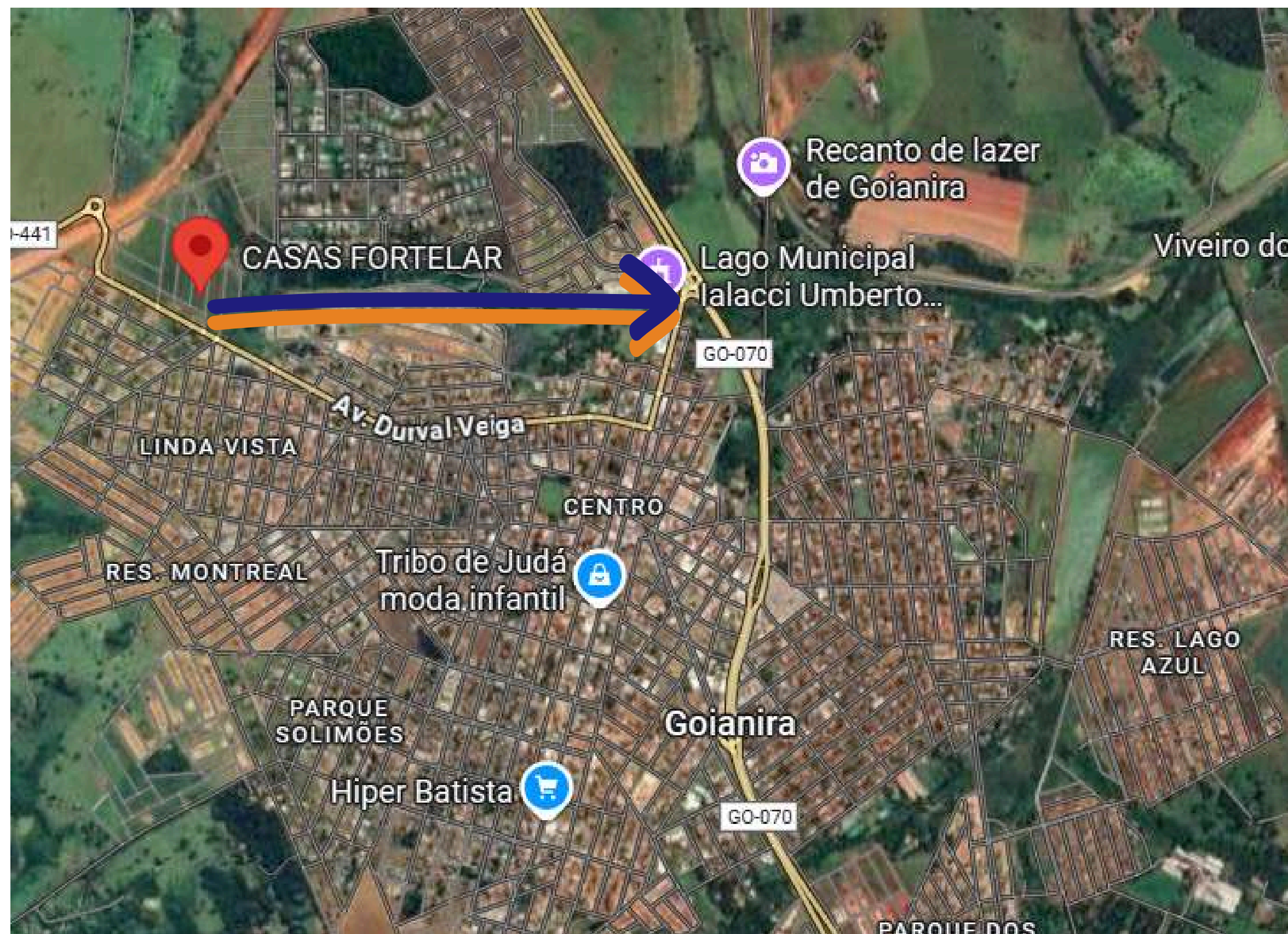


PARQUE E PONTO TURÍSTICO



SUPERMERCADO
PRÓXIMOS

CASAS FORTELAR



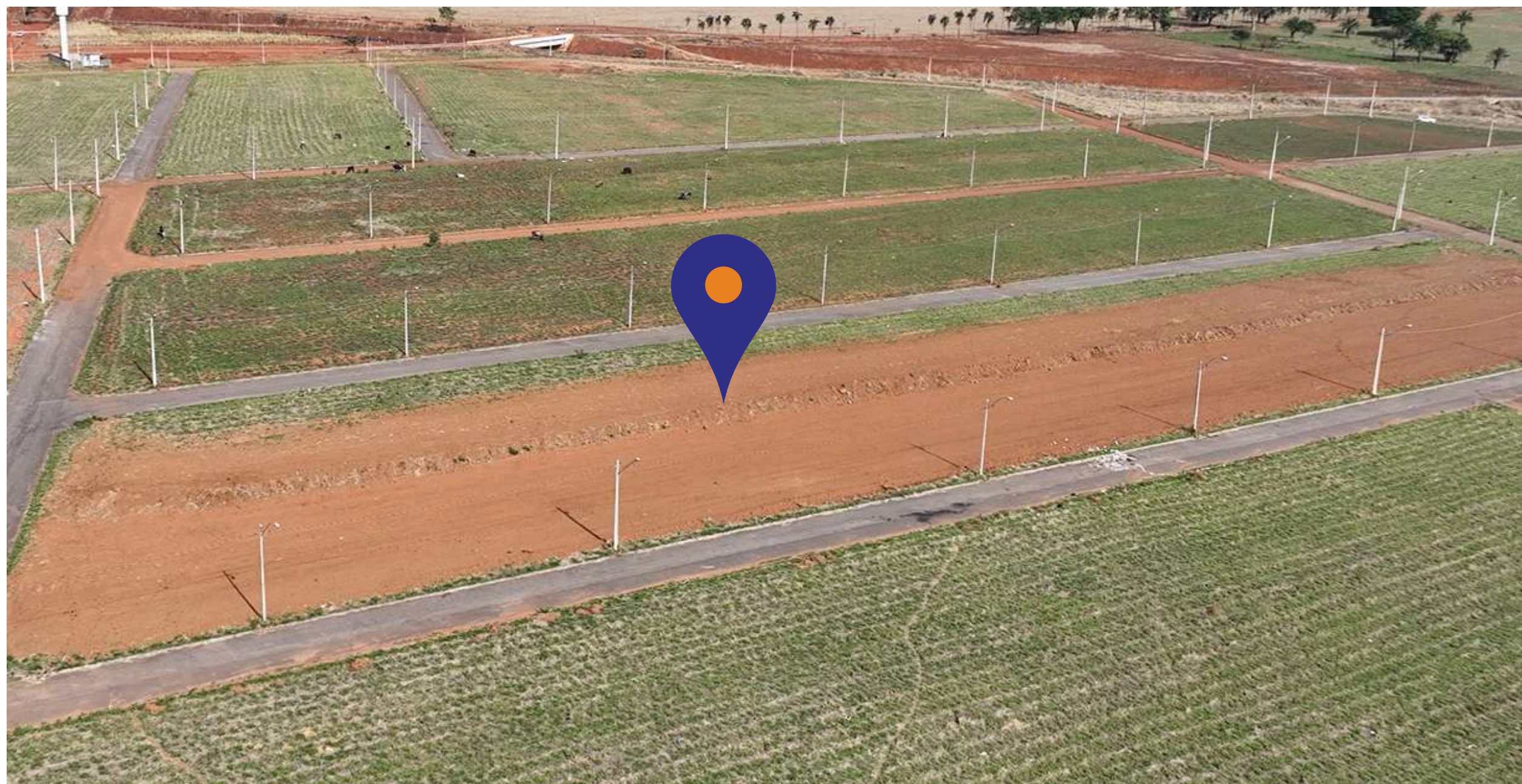
HÁ 5 MIN
GO-070





LOCALIZAÇÃO
ENTRADA DA CIDADE

O sossego do
interior, a poucos
minutos da capital



Pensado para
você e sua

Família





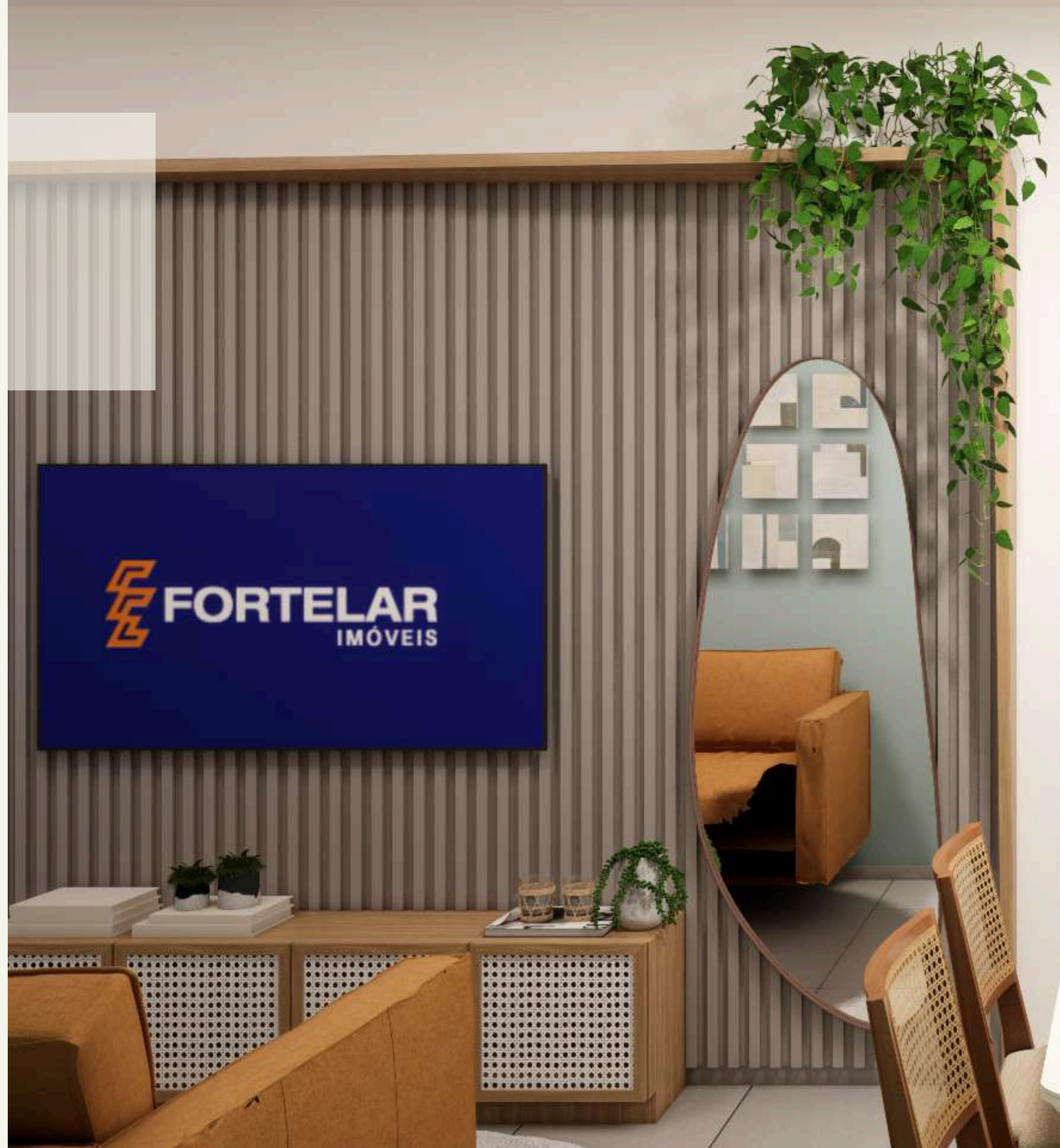
FORTELAR
DESENVOLVIMENTO IMOBILIÁRIO

**CASAS
FORTELAR**



CASA QUARTOS

2





**Ambientes Integrados:
Sala e cozinha conectadas
para maior convívio
familiar.**



CASA COM
QUINTAL

- SOZINHA NO LOTE
- GARAGEM PARA 2 CARROS
- QUINTAL AMPLO





Seu lote de
135m²



CASA COM
QUINTAL

PRIVACIDADE TOTAL:
CASA **NÃO** GEMINADA





EXTRA



**SUGESTÃO
PISCINA**





**SUGESTÃO
PISCINA**

PROJETO




TERRENO
135M²

CONTRUÍDO
74M²

- GARAGEM 2 CARROS COBERTA
- SALA INTEGRADA PARA DOIS AMBIENTES
- COZINHA
- CHURRASQUEIRA GOURMET
- BANHEIRO
- 2 QUARTOS
- LAVANDERIA
- MURO
- PORTÃO
- PISO

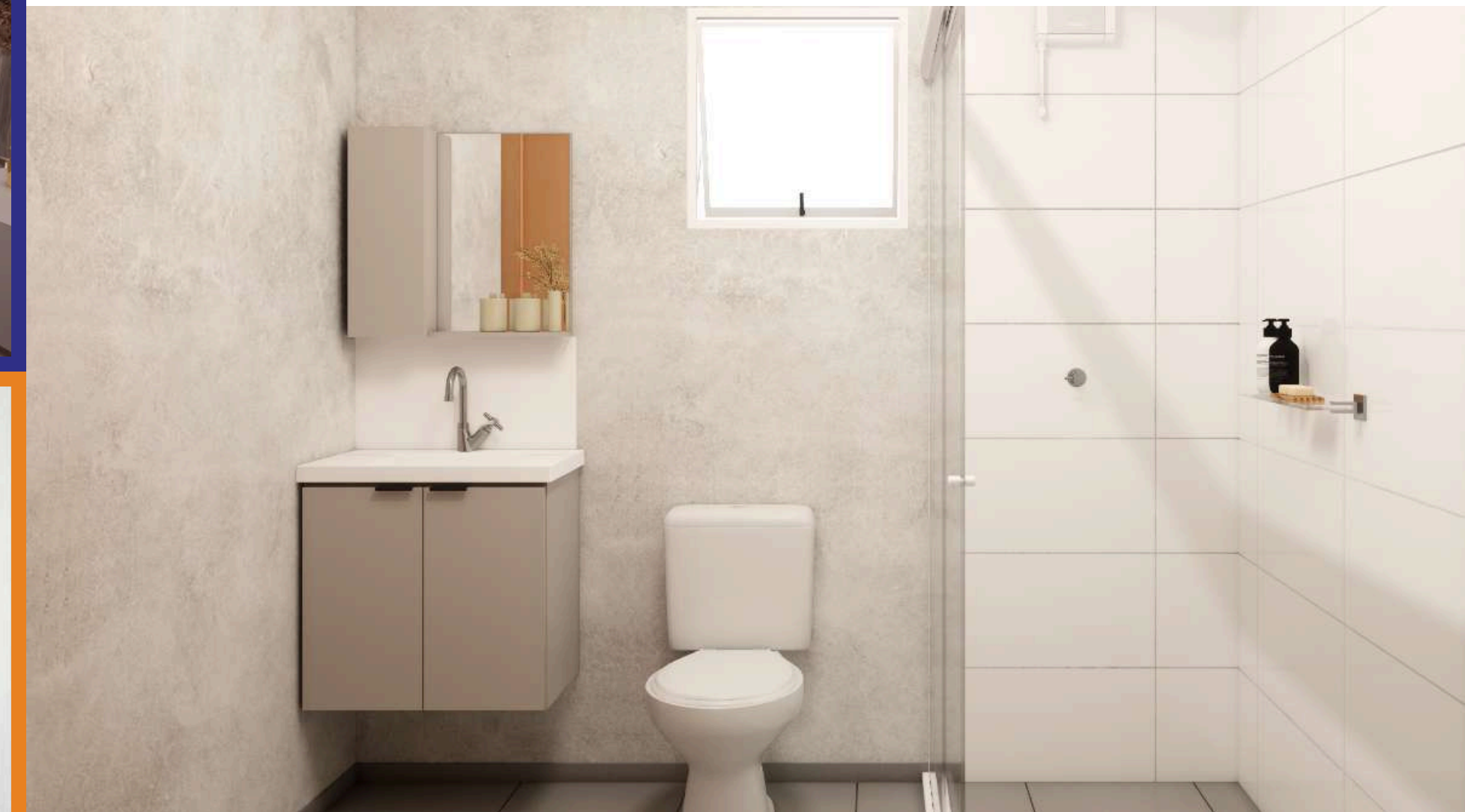
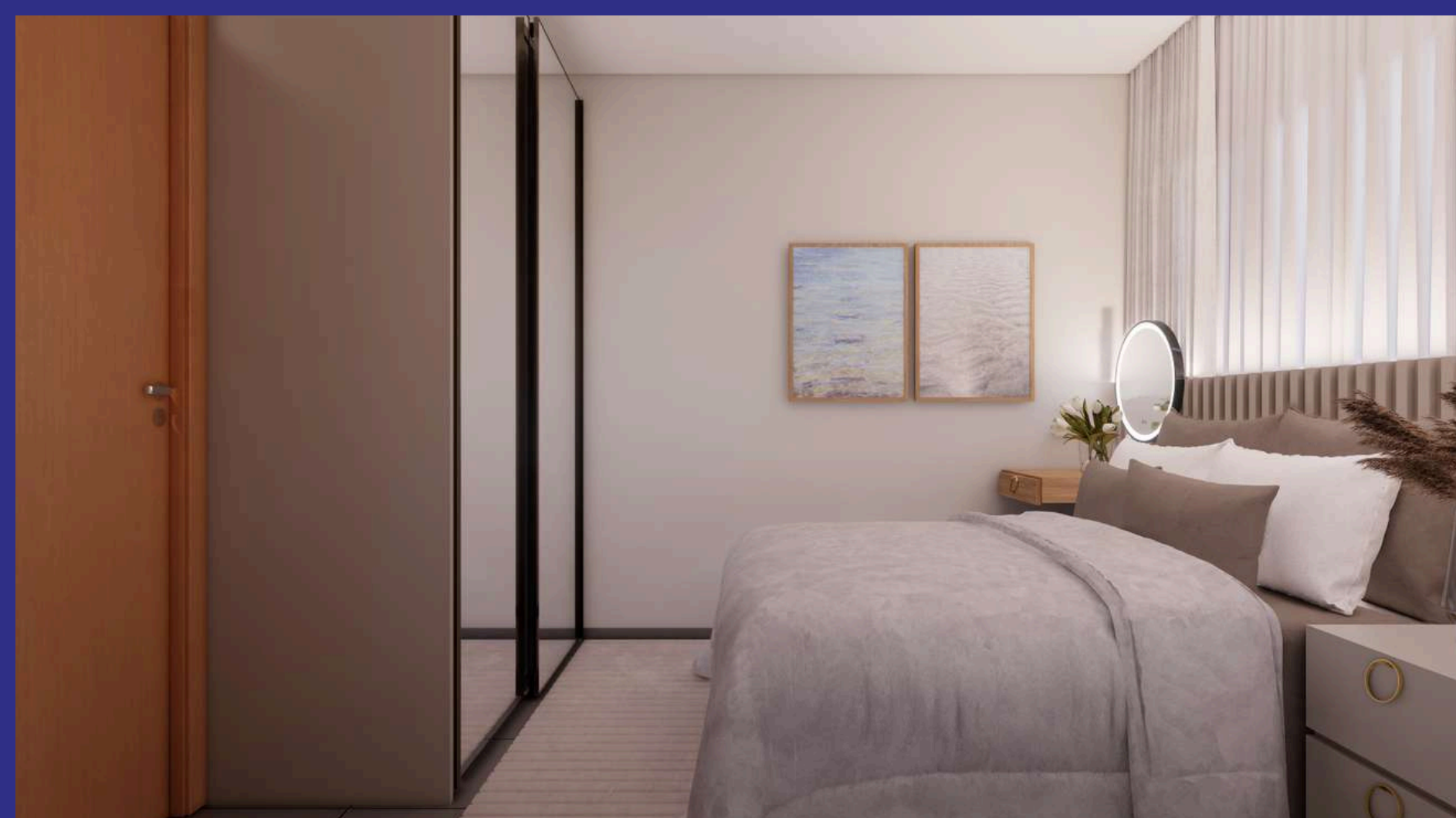




Chega de aperto
Garagem espaçosa para 2 veículos

Quartos Inteligentes

Espaço ideal para o descanso das crianças ou seu Home Office





**Cozinha americana e sala conectadas
para você não perder nenhum
momento em família**



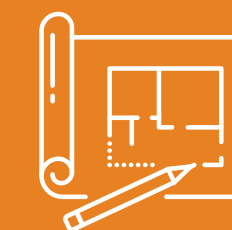
Funcionalidade e Lazer:
Área de serviço coberta e espaço pronto
para seu churrasco de domingo



ESPAÇO

e muita
qualidade de
vida





IMÓVEL NA
PLANTA

PREVISÃO DE ENTREGA

CRONOGRAMA
PERSONALIZADO

10 MESES APÓS
ASSINATURA

ENTRADA FACILITADA

PARCELAS A
PARTIR DE **R\$ 850,00**



Privacidade total e garagem espaçosa para 2 veículos



MENOR QUE
ALUGUEL

USE SEU
FGTS

SUBSÍDIO
ATÉ 55MIL

AGENDE SUA VISITA
(62) 3638-1756

CONDIÇÕES ESPECIAIS DE ENTRADA POR TEMPO LIMITADO